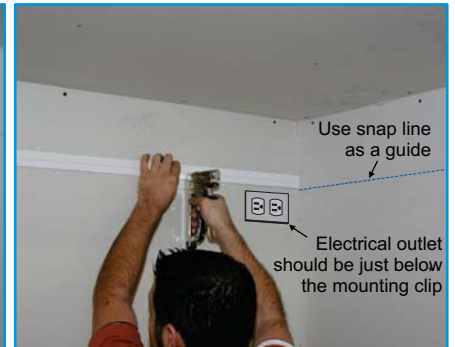
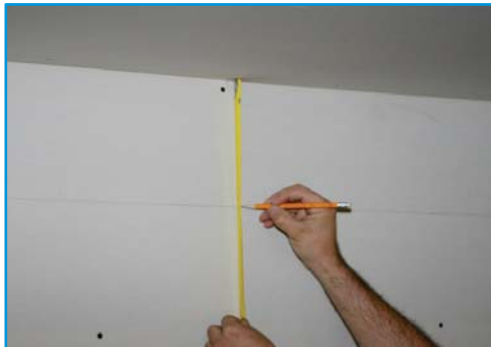


Installation Instructions for Glue On Crown Molding with Rope Light Channel

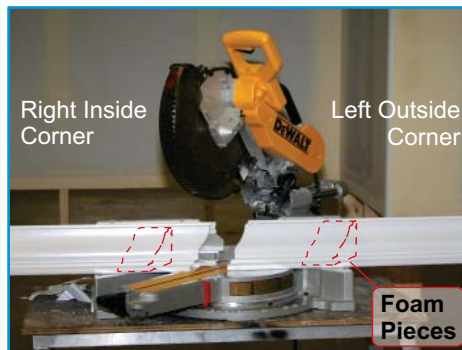
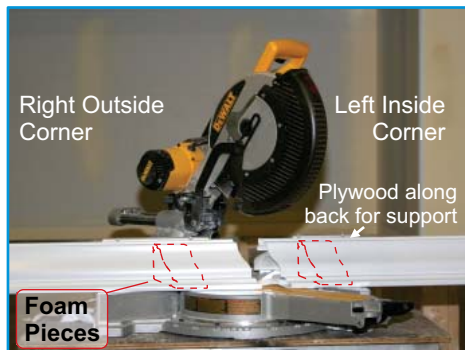


Please read entire instructions before proceeding.

Improper installation will void any applicable warranty.



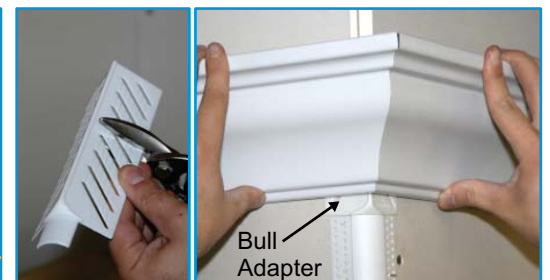
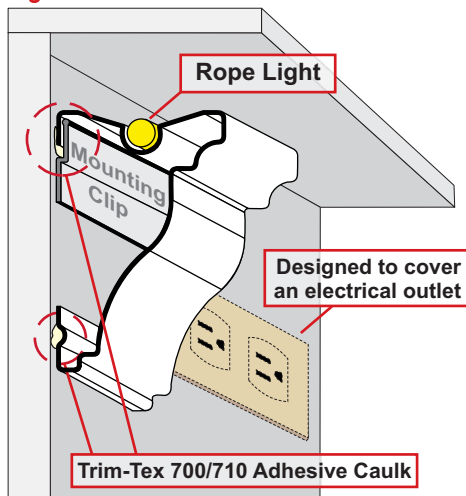
Step 1: Begin by measuring how far down from the ceiling you want to hang the Crown Molding. This line will be the guide line for installing the mounting clip which the Crown Molding will clip on to. Next, snap your chalk lines for straight and accurate installation. After cutting the mounting clip to desired lengths, install by stapling the mounting clip to the wall with a high quality Duo Fast staple gun, and 1/2" divergent staples every 4 x 6" and add a screw or on every stud while using your snap lines as a guide.



Step 2: Always wear safety glasses when using miter saws or spray adhesive. If necessary, attach some plywood to the miter saw so the part is supported as shown. Break your saw to the left for a right inside or left outside corner. Break your saw to the right for a left inside or right outside corner. For additional support, place the foam spacer pieces near the blade. Use a fine tooth cross cut blade. To ensure accuracy, make the miter cuts slowly. Typically a 90° inside or outside corner will require setting the miter saw to 45°. Most corners are rarely a true 90° so you may need to adjust the angle and make some practice cuts first.

Step 3: Dry fit your pieces to ensure accurate miters. Once you have your miter pieces ready, you can install the Crown Molding by hanging the Crown onto the Mounting Clip and applying a 1/2" bead of high quality white paintable adhesive caulk, such as Trim-Tex 700/710 Adhesive Caulk, along the back bottom groove and in the Mounting Clip (shown in Figure A.)

Figure A



TIP: For outside & inside corners, you will have to snip some of the crown away so that the Light Rope can make a 90° turn as shown above.

TIP: When using Crown Molding with Bullnose, use Bull Adapters for smooth transitions between the Crown and the rounded corner. Just clip a Bull Adapter to desired length and install with 847 Spray Adhesive and 1/2" divergent Staples.

STOCK NUMBER	LENGTH	PCS PER BOX
6450	10'	4

Comes with 2 tubes of Trim-Tex 700/710 Adhesive Caulk

Please contact your local electrician for any electrical installation or wiring.

Instrucciones de Instalación

Moldura Decorativa con Canal para Cuerda de Luz

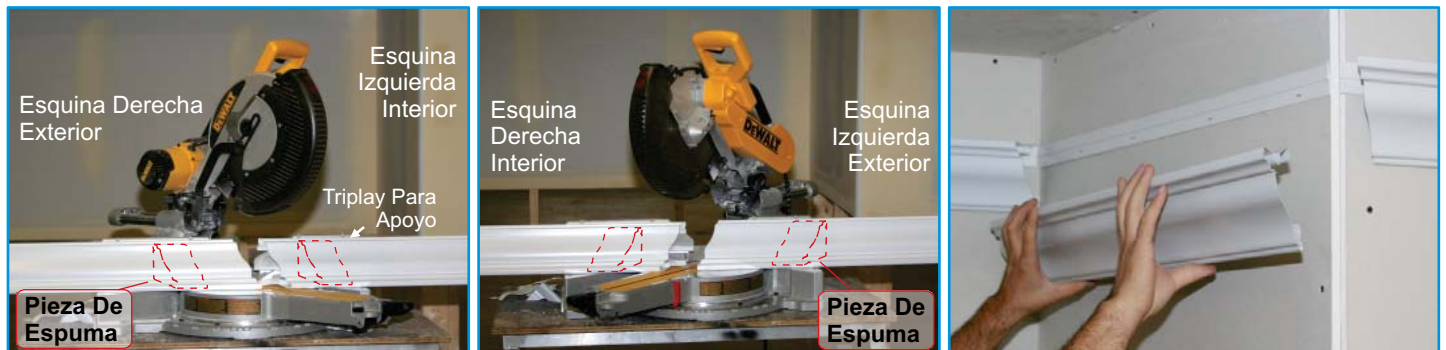


Favor de leer las instrucciones antes de comenzar.

Una instalación incorrecta, anulara cualquier garantía aplicable



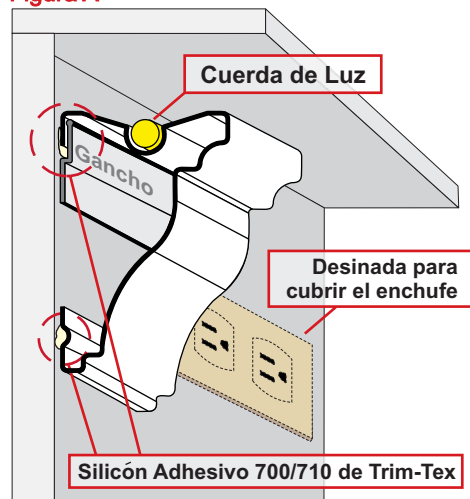
Paso 1: Empiece midiendo a que distancia del techo le gustaría colgar la moldura decorativa. Esta línea será la guía para instalar el gancho en el cual la moldura se sujetara. Ponga una línea recta con una cuerda de tiza para una instalación exacta. Después de cortar el gancho a las medidas adecuadas, engrape el gancho a la pared con una engrapadora de alta calidad Duo Fast de cada 4"-6" usando grapas de 1/2". Agregue un tornillo en cada 2'x 4' usando la línea como guía.



Paso 2: Siempre use lentes de seguridad cuando use una sierra métrica o pegamento en aerosol. Si es necesario, instale triplay a la parte de atrás de la sierra para más apoyo a la moldura. Mueva la sierra a la izquierda para un corte interior derecho o un exterior izquierdo. Mueva la sierra a la derecha para un corte interior izquierdo o un exterior derecho. Para mas apoyo, coloque las piezas de espuma cerca de la navaja. Use una navaja entrecruzada de dientes finos. Para asegurar exactitud, asegúrese de hacer los cortes despacio. Típicamente un Angulo interior o exterior de 90° requiere un ángulo de 45° en la sierra. Muchas esquinas no son verdaderamente de 90° así que deberán ajustar el ángulo en la sierra y practicar con los cortes.

Paso 3: Monte las piezas para asegurar que los cortes seas precisos. Ya que tenga los cortes asegurados, puede instalar la moldura colgándola en el gancho y aplicando una línea de 1/2" de silicón adhesivo blanco de alta calidad que sea pintable, como por ejemplo el Silicón Adhesivo 700/710 de Trim-Tex, a lo largo de la parte de debajo de la moldura y en el gancho. (Figura A)

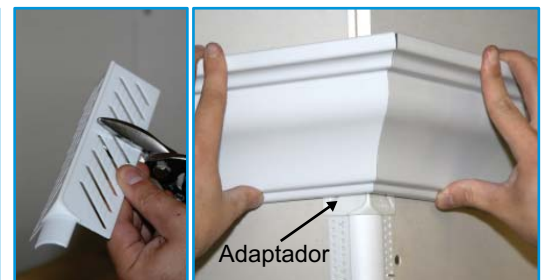
Figura A



Favor de contactar a un electricista para la instalación eléctrica.



Consejo: Para esquinas exteriores e interiores, deberá cortar una parte superior de la moldura para que la cuerda de luz pueda hacer una vuelta de 90° como se indica arriba.



Consejo: Cuando use la moldura decorativa con Bullnose, use adaptadores de Bullnose para hacer transiciones suaves entre la moldura y la esquina redonda. Corte un adaptador a la medida adecuada he instálela con pegamento en aerosol 847 y grapas de 1/2".

STOCK NUMBER	LENGTH	PCS PER BOX
6450	10'	4

Viene con 2 tubos de silicón 700/710 de Trim-Tex